

MOINHOS DE AZEMÉIS

Oliveira de Azeméis é por excelência uma terra de moinhos. Estes engenhos são classificados como moinhos de água de rodízio horizontal e eixo vertical, uma vez que são propulsionados pela água que bate no conjunto de penas do rodízio, fazendo-o girar na horizontal. Por sua vez, este está ligado à mó através de um eixo vertical que permite a transmissão da rotação.

Os primeiros escritos que registam a existência destes engenhos remontam ao século XVIII. Com o levantamento de todas as estruturas de moagem de cereais, foi surpreendente identificar cerca de 300 moinhos em todo o concelho. A existência de uma densa rede hidrográfica e a outrora importante atividade agrícola, especialmente da cultura do milho, potenciaram ao longo dos séculos, o aparecimento de todas estas estruturas de moagem.

Já mais recentemente, no século XX o descasque do arroz e a moagem da sua casca passaram a ocupar um lugar de destaque na economia local, apesar da sua ilegalidade. Só em finais dos anos 60, através da formação da União de Descascadores de Arroz de UI (UDAUL) foi possível obter os licenciamentos para o descasque legal do arroz.

A industrialização das moagens provocou o declínio dos velhos moinhos de água. Atualmente, o PTM tem como missão a preservação desta memória que faz parte da herança sócio-cultural das gentes de Azeméis.

Informações

Telefones úteis

Município de Oliveira de Azeméis	256 600 600
Loja Interativa do Turismo	256 674 463
Bombeiros Voluntários	256 682 122
GNR	256 600 740
Hospital de São Miguel	256 600 800
Junta de Freguesia de OAZ, Santiago de Riba-UI, UI, Macinhata da Seixa e Madail	256 674 181
Junta de Freguesia de Pinheiro da Bemposta, Travanca e Palmaz	256 686 511
Junta de Freguesia de Loureiro	256 692 000
Táxis	256 682 230
Transdev	256 660 800
SOS Emergência	112
SOS Floresta	117

Alojamento

HOTEL DIGHTON ****
Tel. 256 682 191 Fax 256 682 248
www.hotel-dighton.com
GPS: 40° 50' 18,88" N | 8° 28' 41,79" W

HOTEL RURAL VALE DO RIO ****
Tel. 256 990 000
www.valedorio.com
GPS: 40° 47' 595" N | 8° 21' 803" W

Festas, Feiras e Romarias

» **UI**
Senhora das Candeias - 2 de Fevereiro
S. Brás - 3 de Fevereiro
Nossa Senhora das Febres - Julho
Santa Maria - Agosto

» **Travanca**
Senhora das Flores - 1º Domingo de Maio
Espírito Santo - Junho

» **Loureiro**
2ª feira de Páscoa ou Arraial da Páscoa
N. Srª do Livramento (40 dias após a Páscoa)
N. Srª da Esperança (48 dias após a Páscoa)
N. Srª de Alumieira (14 de Setembro)



Parque Temático Molinológico

Núcleo Museológico do Moinho e do Pão

Ponte da Igreja - 3720-604 UI OAZ
Telef. 256 683 170 | Tlm. 925 661 458
GPS: 40°48'52,51" N 8°29'48,77" W
parque.moinhos@cm-oaz.pt
www.facebook.com/moinhosptm
<http://ptm.cm-oaz.pt>



Parque Temático Molinológico

<http://ptm.cm-oaz.pt>

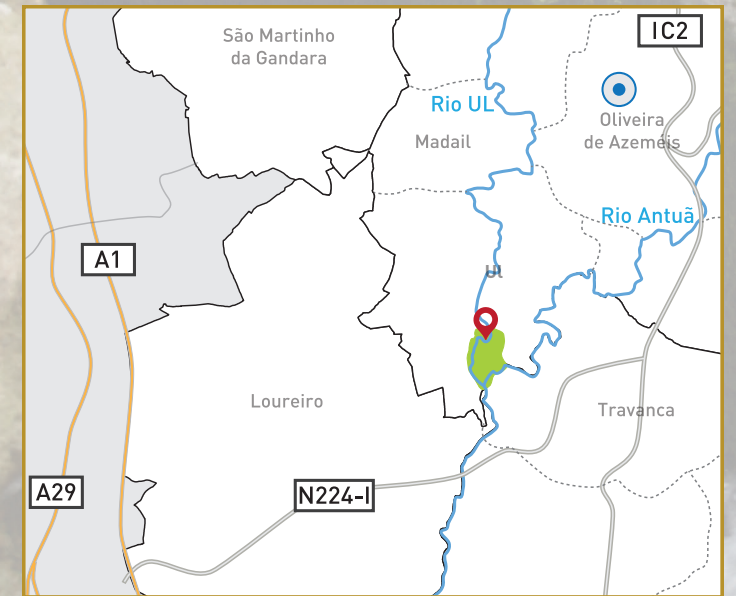
COMO CHEGAR

A **30 minutos** do Porto.

A **5 minutos** do nó de Estarreja da A1 e A29.

Após sair da auto-estrada (A1) tome a variante em direção a Oliveira de Azeméis. Saia para Travanca e siga as indicações do Parque Temático Molinológico.

A **10 minutos** da saída de Oliveira de Azeméis (A32).



Horário de Funcionamento

2ª feira a Sábado | 9h às 13h e 14h às 18h
Domingo | VERÃO: 10h às 13h e 14h às 19h
INVERNO: 9h30 às 13h e 14h às 18h30

Confeção de Padas de UI e Regueifas todos os dias.

Marcações de Visitas

Através dos contactos do PTM ou do formulário existente no website.

O PARQUE TEMÁTICO MOLINOLÓGICO

Com uma área de cerca de 29 hectares, o PTM localiza-se nas freguesias de UI, Travanca e Loureiro ao longo dos rios UI e Antuã, tendo no monte do Crasto o seu ponto mais alto (110 metros). O PTM é um projeto de desenvolvimento integrado iniciado no ano 2000, que incluiu ações para o levantamento de património etnográfico, materializadas na recuperação de moinhos de água e na criação de infraestruturas turísticas e culturais.

Foram recuperados 14 moinhos (mais 2 em recuperação) distribuídos por 4 núcleos:

- **Núcleo de Moinhos da Ponte da Igreja** - localizado a alguns metros da Igreja de UI - contém o edifício administrativo / receção, edifício de moinhos com 6 casais de mós, museu, auditório, padaria, bar de apoio e parque de merendas.

- **Núcleo de Moinhos da Azevinheira** - Conjunto de 5 moinhos tradicionalmente associados ao descasque pré-industrial de arroz e razão da existência das grandes indústrias nacionais no lugar de Adães. Possui área de descanso e lazer.

- **Núcleo de Moinhos da Ponte do Crasto** - conjunto de 2 moinhos, com área de descanso e lazer nas margens do rio Antuã.

- **Núcleo de Moinhos da Ponte dos Dois Rios** - conjunto de 4 moinhos, com área de descanso e lazer nas margens dos rios UI e Antuã. Estes moinhos mantêm a traça original em pedra proporcionando o seu aspeto rústico.



O PÃO DE UI

Associada à moagem dos cereais, outra atividade contribuiu decisivamente para a subsistência das gentes de UI. Falamos da confeção das famosas Padas de UI. Para além de terra de moleiros, a freguesia destaca-se pelas inúmeras padarias que desempenham, desde há muitos anos, este ofício de cariz familiar e artesanal, cujo conhecimento tem passado de geração em geração. No passado, era frequente o casamento entre moleiros e padarias aliando assim duas vertentes do negócio da transformação dos cereais.

No PTM ajudamos à preservação dos métodos artesanais de panificação destas iguarias. Ao visitar-nos, poderá observar a nossa padaria, confeccionando as padas de UI e as regueifas de UI (de canela). Tudo isto, cumprindo escrupulosamente a tradição, desde o amassar ao tender, passando pelo aquecimento do forno a lenha, elemento essencial para o sabor ímpar deste pão. Poderá adquirir e provar estes sabores tradicionais, rematando em beleza a sua visita ao PTM.



VISITA AO NÚCLEO MUSEOLÓGICO

O Núcleo Museológico do Moinho e do Pão aguarda pela sua visita. Aqui, será transportado para o tempo em que os moinhos de água eram a grande fonte de riqueza da região. Desfrute de uma interessante visita guiada, onde observará as estruturas construídas nos rios para o aproveitamento da força da água e os moinhos em funcionamento, realizando a moagem de vários tipos de cereais.

No Auditório é possível visualizar filmes de cariz antropológico que ilustram a herança sócio-cultural que os moinhos de água representam nestas freguesias.

A exposição permanente do museu mostra as peças das engrenagens dos moinhos e os vários artefactos relacionados com as atividades da moagem.

Para terminar o ciclo, falta apenas visitar a Padaria, onde o cheiro a pão acabado de cozer em forno a lenha, nos embriaga o olfato. Aqui, a nossa simpática padaria demonstra segundo os métodos tradicionais, a confeção das famosas padas de UI e das deliciosas regueifas de UI.



MISSÃO

Preservar, dinamizar e divulgar, junto da população local e visitantes, a moagem de cereais nos moinhos de água do concelho de Oliveira de Azeméis e a panificação das típicas Padas de UI enquanto atividades económicas proeminentes que, desde o século XVIII, animaram e sustentaram esta região deixando um legado sociocultural que persiste na atualidade. Tudo isto num local idílico junto aos Rios UI e Antuã, ideais para momentos de relaxamento e lazer.

CENTRO DE PROVAS GASTRONÓMICAS

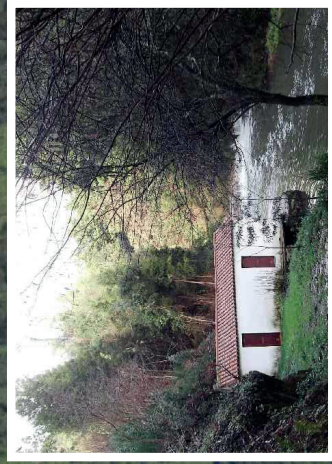
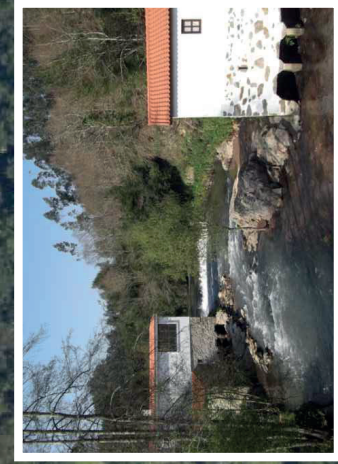
O Centro de Provas Gastronómicas é um espaço que resultou da recuperação de dois moinhos de água situados no Parque Temático Molinológico.

A reabilitação dos dois edifícios, na margem direita do rio UI, foi realizada pela autarquia através da candidatura financeira ao PRODER - Programa de Desenvolvimento Rural.

Os pisos térreos dos dois edifícios são destinados a espaços de moagem de cereais e os pisos superiores estão adaptados a um Centro de Provas Gastronómicas, ligado ao pão de UI e ao descasque de arroz. O piso superior do moinho mais a norte é o local onde se pode assistir ao fabrico diário do pão de UI e da regueifa de canela, com caráter de demonstração ou prova, ou seja, o visitante pode assistir ao vivo à confeção, em forno tradicional a lenha, e depois provar aquelas iguarias num contexto natural.

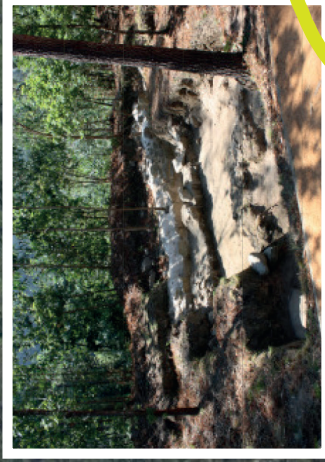
O objetivo do espaço é complementar, dinamizar e rentabilizar as atividades do Parque Temático Molinológico estando o espaço aberto a todos os visitantes.





Centro de Provas
Gastronómicas

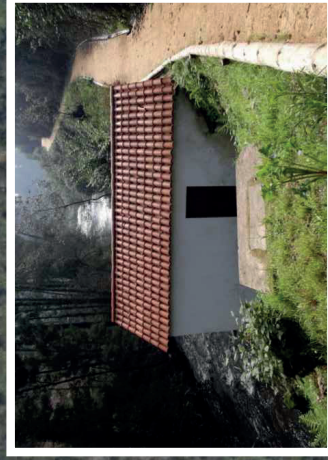
Núcleo de Moinhos
da Ponte da Igreja



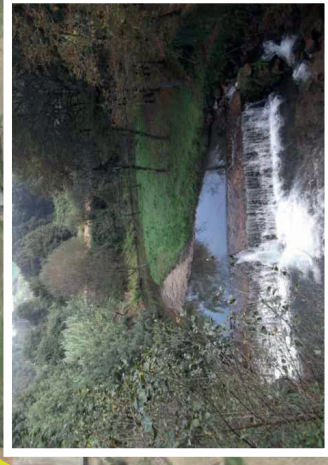
Núcleo de Moinhos
da Azevinheira



Núcleo de Moinhos da
Ponte dos Dois Rios



PERCURSOS PEDESTRES DO PARQUE TEMÁTICO MOLINOLÓGICO



Estações Arqueológicas
do Castro de Ul

Núcleo de Moinhos
da Ponte do Castro



PR1 - Rota dos Moinhos
PR2 - Rota do Castro

PERCURSOS PEDESTRES Rota dos Moinhos e do Castro

Inseridos na área do PTM existem dois Percursos Pedestres (PR1 – Rota dos Moinhos e PR2 – Rota do Castro) sinalizados que nos levam ao passado. Desde tempos imemoriais que os moinhos percorreram as margens dos rios Ul e Antuã, carregando cereais e farinha nos seus animais de carga – os burros. Esta pequena rota, com cerca de 4kms, permite-nos visitar os vários núcleos de moinhos que constituem o parque, bem como as infraestruturas hídricas a si associadas, como os açudes e as levadas. É ainda possível observar um misterioso castro dos tempos Lusitano-romanos, considerado um dos mais importantes sítios arqueológicos do Concelho de Oliveira de Azeméis.

Os Percursos têm um grau de dificuldade média e estão equipados com várias zonas de descanso e lazer. Não se esqueça da sua máquina fotográfica para registar a mais bela fauna e flora do local, do calçado confortável e da água. Agora é só colocar pernas ao caminho.

Ao visitar o Parque respeite as seguintes indicações



Evite atitudes que perturbem as espécies. Observe-as à distância e em silêncio.

Não coloque lixo no chão. Utilize os recipientes disponíveis para o efeito.



Não recolha plantas ou incomode os animais.

Não faça refeições fora dos locais destinados para esse efeito.



Não faça lume em toda a área do parque.

Não é permitida a entrada de qualquer veículo particular.



Não mexa em ninhos.

Preserve este espaço. Respeite as indicações para uma melhor visita.